

+3% dal 24/02/2025
+3% dal 23/02/2026

Adeguamento prezzi
+5% dal 01/04/2026
+3% dal 08/05/2026

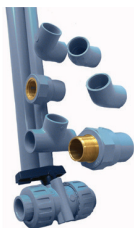


ARIA COMPRESSA

I prezzi indicati nel presente listino sono da intendersi in euro, per unità e tasse escluse.

Reti di distribuzione GIRAIR®

Per aria compressa, gas neutri e vuoto



Il sistema GIRAIR® è composto da una gamma di oltre 200 riferimenti adattati a tutte le configurazioni di cantiere grazie alla sua modularità e al suo ingombro ridotto. Il tubo Girair® è estruso da una lega vinilica duttile che gli conferisce le qualità ricercate per una rete di aria compressa affidabile ed efficiente:

- **RESISTENZA ALLA CORROSIONE:** il sistema GIRAIR® è neutro agli agenti atmosferici (aria umida, ambiente aggressivo), e ai condensati (nessun fenomeno di idrolisi). Le reti sono durature e prive di perdite e il sistema GIRAIR® distribuisce aria sempre pulita.
- **RESISTENZA MECCANICA:** i raccordi GIRAIR® presentano buone proprietà meccaniche di elasticità e resistenza all'affaticamento dinamico; la loro qualificazione prevede, secondo la norma, una prova a 4,2 volte la pressione di esercizio a 20°C per 1 ora.
- **RESISTENZA AGLI URTI:** il sistema GIRAIR® presenta un ottimo comportamento duttile.
- **RESISTENZA AGLI OLI:** eccellente resistenza chimica ai comuni oli per compressori. Fare riferimento alla tabella compatibilità scheda 9.1 nel nostro fascicolo tecnico disponibile per il download.
- **REAZIONE AL FUOCO:** il sistema GIRAIR® è classificato Bs1d0 (Euroclass). Di conseguenza non è infiammabile e non genera gocce infiammate.
- **RISPARMIO ENERGETICO/AFFIDABILITÀ:** una condizione superficiale liscia unita all'insensibilità alla corrosione consente un migliore flusso d'aria rispetto a un tubo in acciaio, a parità di sezione di passaggio.
- **SEGNALETICA:** il sistema GIRAIR® è colorato in massa secondo NF A 571. Di colore blu, consente l'identificazione ideale della rete di aria compressa. Il polimero di saldatura di colore leggermente più scuro consente un controllo visivo immediato durante l'installazione.
- **CONTROLLO DEI TEMPI DI ESPOSIZIONE:** una soluzione professionale che facilita la messa in opera; tubo leggero, costi di installazione contenuti, flange filettate per l'uscita, utensili limitati, senza fiamma né rumore, decapante e polimero di saldatura applicabili direttamente senza abrasione delle interfacce.
- **RICICLABILITÀ:** il sistema GIRAIR® è riciclabile per oltre il 98%.

Nota: il sistema GIRAIR® non è compatibile con gas medicali, gas infiammabili o applicazioni che richiedono l'assenza di silicone.



Dimensioni e pressione nominale

- Tubi, raccordi e rubinetti per incollaggio da 16 a 110 mm, PN 12,5.
- Raccordi e rubinetti avvitabili da R 3/8" a 21/2", PN 12,5.

Condizioni di servizio

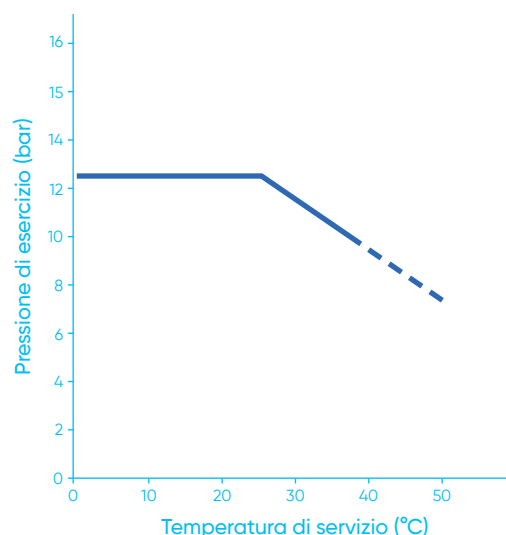
- Temperatura di esercizio: da 0°C a 40°C.
- Pressione di esercizio: vedere la curva sotto.*

Caratteristiche fisiche

- Coefficiente di dilatazione termica: 0,095 mm/m/°C.
- Densità a 23°C: 1,3 kg/dm³.
- Colore: RAL 5024 (azzurro cielo).
- Modulo di elasticità: 1700 MPa.
- Comportamento all'urto IZOD > 2,5 J/cm².
- Resistenza elettrica specifica: > 10¹⁵ Ω.cm.

* Dati relativi al trasporto di fluidi per i quali GIRAIR® è considerato chimicamente resistente. Contattaci.

ARIA COMPRESSA



Consulenza e supporto tecnico di specialisti al vostro servizio.

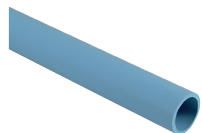
Per realizzazione, caratteristiche tecniche e certificazioni fare riferimento alla nostra documentazione tecnica disponibile su richiesta oppure online sul sito www.aliaxis.fr

I dati contenuti nel presente listino prezzi sono forniti in buona fede. Non ci assumiamo alcuna responsabilità per eventuali errori o omissioni.

I nostri miglioramenti sono costanti e le specifiche indicate sono soggette a modifiche senza preavviso.

Tubi e raccordi pressione

TUBGA



Tubo.
Lunghezza 4 metri, estremità maschio smussate.

F - 624

d	e	Code	PN	Cond.	€
16	1,8	TUBGA16	12,5	10x4m	6,02
20	2,3	TUBGA20	12,5	10x4m	7,74
25	2,8	TUBGA25	12,5	10x4m	11,87
32	2,9	TUBGA32	12,5	10x4m	16,59
40	3,7	TUBGA40	12,5	10x4m	27,89

d	e	Code	PN	Cond.	€
50	4,6	TUBGA50	12,5	5x4m	46,35
63	5,8	TUBGA63	12,5	1x4m	56,95
75	6,8	TUBGA75	12,5	1x4m	88,81
90	8,2	TUBGA90	12,5	1x4m	128,23
110	10	TUBGA110	12,5	1x4m	180,63

Prezzo al metro.

GAMA



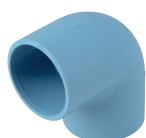
Manicotto.
Femmina da incollare.

F - 620

d	Code	PN	Cond.	€
16	GAMA16	12,5	10	3,60
20	GAMA20	12,5	10	4,15
25	GAMA25	12,5	10	4,71
32	GAMA32	12,5	10	6,24
40	GAMA40	12,5	10	9,41

d	Code	PN	Cond.	€
50	GAMA50	12,5	10	14,73
63	GAMA63	12,5	1	19,40
75	GAMA75	12,5	1	44,13
90	GAMA90	12,5	1	79,39
110	GAMA110	12,5	1	115,74

GA4M



Gomito a 90°.
Femmina da incollare.

F - 620

d	Code	PN	Cond.	€
16	GA4M16	12,5	10	3,75
20	GA4M20	12,5	10	4,15
25	GA4M25	12,5	10	5,86
32	GA4M32	12,5	10	8,86
40	GA4M40	12,5	10	13,99

d	Code	PN	Cond.	€
50	GA4M50	12,5	10	18,12
63	GA4M63	12,5	1	28,07
75	GA4M75	12,5	1	58,65
90	GA4M90	12,5	1	80,34
110	GA4M110	12,5	1	121,05

GA4C



Curva a 90°.
Femmina da incollare.

F - 620

d	Code	PN	Cond.	€
50	GA4C50	12,5	10	49,81
63	GA4C63	12,5	1	59,18
75	GA4C75	12,5	1	152,57

d	Code	PN	Cond.	€
90	GA4C90	12,5	1	224,15
110	GA4C110	12,5	1	341,26

Raccordi di pressione

GA8M



Gomito a 45°.
Femmina da incollare.

F - 620

d	Code	PN	Cond.	€
16	GA8M16	12,5	10	2,27
20	GA8M20	12,5	10	2,41
25	GA8M25	12,5	10	3,40
32	GA8M32	12,5	10	5,27
40	GA8M40	12,5	10	8,10

d	Code	PN	Cond.	€
50	GA8M50	12,5	10	10,58
63	GA8M63	12,5	1	16,21
75	GA8M75	12,5	1	32,43
90	GA8M90	12,5	1	44,92
110	GA8M110	12,5	1	67,30

GATE



T pari a 90°.
Femmina da incollare.

F - 620

d	Code	PN	Cond.	€
16	GATE16	12,5	10	5,67
20	GATE20	12,5	10	5,86
25	GATE25	12,5	10	8,30
32	GATE32	12,5	10	11,89
40	GATE40	12,5	10	18,64

d	Code	PN	Cond.	€
50	GATE50	12,5	10	26,38
63	GATE63	12,5	1	41,45
75	GATE75	12,5	1	87,68
90	GATE90	12,5	1	123,88
110	GATE110	12,5	1	239,26

GATR



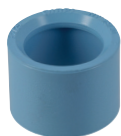
T ridotto a 90°.
Femmina da incollare d1 derivazione ridotta.

F - 620

d	d1	Code	PN	Cond.	€
20	16	GATR2016	12,5	10	7,56
25	16	GATR2516	12,5	10	9,41
25	20	GATR2520	12,5	10	9,41
32	16	GATR3216	12,5	10	17,33
32	20	GATR3220	12,5	10	17,33
32	25	GATR3225	12,5	10	17,33
40	20	GATR4020	12,5	10	19,40
40	25	GATR4025	12,5	10	19,40
40	32	GATR4032	12,5	10	24,73

d	d1	Code	PN	Cond.	€
50	25	GATR5025	12,5	10	26,20
50	32	GATR5032	12,5	10	26,20
50	40	GATR5040	12,5	10	26,20
63	25	GATR6325	12,5	1	37,71
63	32	GATR6332	12,5	1	37,71
63	40	GATR6340	12,5	1	37,71
75	25	GATR7525	12,5	1	65,41
75	32	GATR7532	12,5	1	65,41
90	25	GATR9025	12,5	1	133,64

GARS



Riduzione semplice.
Maschio da incollare su d, femmine da incollare su d1 ridotto.

F - 620

d	d1	Code	PN	Cond.	€
20	16	GARS20	12,5	10	3,19
25	20	GARS25	12,5	10	3,60
32	25	GARS32	12,5	10	5,10
40	32	GARS40	12,5	10	6,02
50	40	GARS50	12,5	10	7,91

d	d1	Code	PN	Cond.	€
63	50	GARS63	12,5	1	11,15
75	63	GARS75	12,5	1	25,65
90	75	GARS90	12,5	1	53,93
110	90	GARS110	12,5	1	85,78

Raccordi di pressione

GARD



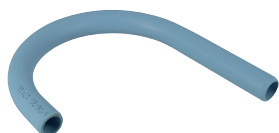
Doppia riduzione.
Maschio da incollare solo su d, femmine da incollare su d1 ridotto.

F - 620

d	d1	Code	PN	Cond.	€
25	16	GARD2516	12,5	10	5,86
32	20	GARD3220	12,5	10	7,31
40	25	GARD4025	12,5	10	10,03
50	32	GARD5032	12,5	10	11,46
63	32	GARD6332	12,5	1	18,64
63	40	GARD6340	12,5	1	18,64

d	d1	Code	PN	Cond.	€
75	32	GARD7532	12,5	1	54,31
90	50	GARD9050	12,5	1	78,99
90	63	GARD9063	12,5	1	78,99
110	50	GARD1150	12,5	1	117,83
110	63	GARD1163	12,5	1	117,83

GA2C



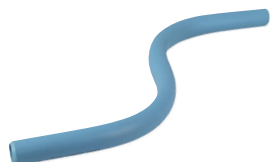
Gomito a 180° (discesa).
Maschio da incollare.

F - 620

d	Code	PN	Cond.	€
16	GA2C16	12,5	10	36,98
20	GA2C20	12,5	10	38,05

d	Code	PN	Cond.	€
25	GA2C25	12,5	10	38,45
32	GA2C32	12,5	5	52,61

Q2S



Gomito a S per discesa. PN 12,5.
Maschio-maschio.

F - 621

d	Code	PN	Cond.	€
20	Q2S20	12,5	1	34,78
25	Q2S25	12,5	1	35,14

d	Code	PN	Cond.	€
32	Q2S32	12,5	1	47,99

Raccordi di pressione

GAAP

Staffa a muro ottone. 1 uscita.
Ingresso filettato su G*, uscita filettata su Rp.

F - 620



G*	Rp	Code	Cond.	€
1/2	3/8	GAAP16	1	33,38
3/4	1/2	GAAP20	1	43,56
1	3/4	GAAP25	1	42,23

* Collegamento a G solo con raccordo rinforzato (Gaur).

GAAP

Staffa a muro in PA caricato FV.
2, 3 o 4 uscite. Ingresso filettato su Rp1, uscite filettate su Rp2.

F - 620



Rp1	Rp2	Code	Cond.	Colli	€
1/2	2x1/2	GAAP12G2	1	1	51,46
3/4	3x1/2	GAAP34G3	1	1	59,97

1/2	4x1/2	GAAP12G4	1	1	80,02
3/4	4x1/2	GAAP34G4	1	1	80,02

Con purgatore integrato

1/2	4x1/2	GAAP12G4P	1	1	95,08
3/4	4x1/2	GAAP34G4P	1	1	95,08

GAEAL/GAEBL

Adattatore GIRAIR® con inserto filettato in ottone.
Maschio da incollare su d, femmina ridotto da incollare su d1, maschio filettato cilindrico su G.

F - 620



dxd1	G	Code	PN	Cond.	€
20x16	3/8	GAEAL16	12,5	5	16,21
20x16	1/2	GAEBL16	12,5	5	19,06
25x20	1/2	GAEAL20	12,5	5	19,06
32x25	3/4	GAEAL25	12,5	5	22,25
32x25	1	GAEBL25	12,5	5	29,05

dxd1	G	Code	PN	Cond.	€
40x32	1	GAEAL32	12,5	5	29,05
50x40	1 1/4	GAEAL40	12,5	1	52,21
63x50	1 1/2	GAEAL50	12,5	1	69,19
75x63	2	GAEAL63	12,5	1	91,24

Utilizzare raccordi con inserto in ottone per una coppia di serraggio elevata.

Raccordi di pressione

GAMML



Adattatore GIRAIR® con inserto filettato in ottone.
Maschio da incollare su d, femmina ridotto da incollare su d1, filetto cilindrico su Rp.

F - 620

dxd1	Rp	Code	PN	Cond.	€
20x16	3/8	GAMML16	12,5	5	16,21
25x20	1/2	GAMML20	12,5	5	19,06
32x25	3/4	GAMML25	12,5	5	22,25
40x32	1	GAMML32	12,5	5	29,05

dxd1	Rp	Code	PN	Cond.	€
50x40	1 1/4	GAMML40	12,5	1	52,21
63x50	1 1/2	GAMML50	12,5	1	69,19
75x63	2	GAMML63	12,5	1	91,24

Utilizzare raccordi con inserto in ottone per una coppia di serraggio elevata.

GA4GL



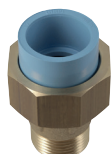
Gomito GIRAIR® a 90° con inserto filettato in ottone.
Femmina da incollare su d, filettatura cilindrica su Rp.

F - 620

d	Rp	Code	Cond.	€
20	1/2	GA4GL20	5	21,13

Utilizzare raccordi con inserto in ottone per una coppia di serraggio elevata.

GA3FL



Bocchettone a 3 pezzi misto GIRAIR® - ottone.
Femmina da incollare su d, con filettatura passo gas cilindrica su G. O-ring in EPDM.

F - 620

d	G	Code	PN	Cond.	€
16	3/8	GA3FL16	12,5	1	43,37
20	1/2	GA3FL20	12,5	1	54,31
25	3/4	GA3FL25	12,5	1	102,18
32	1	GA3FL32	12,5	1	138,01

d	G	Code	PN	Cond.	€
40	1 1/4	GA3FL40	12,5	1	227,57
50	1 1/2	GA3FL50	12,5	1	270,20
63	2	GA3FL63	12,5	1	372,74

GA3GL



Bocchettone a 3 pezzi misto GIRAIR® - ottone.
Femmina da incollare su d, con filettatura passo gas cilindrica su Rp. O-ring in EPDM.

F - 620

d	Rp	Code	PN	Cond.	€
16	3/8	GA3GL16	12,5	1	43,56
20	1/2	GA3GL20	12,5	1	61,65
25	3/4	GA3GL25	12,5	1	92,20
32	1	GA3GL32	12,5	1	125,58

d	Rp	Code	PN	Cond.	€
40	1 1/4	GA3GL40	12,5	1	211,74
50	1 1/2	GA3GL50	12,5	1	251,91
63	2	GA3GL63	12,5	1	312,42

GAUR



Connessione GIRAIR® con dado libero in ottone.
Maschio da incollare su d, dado passo gas cilindrico su Rp. Guarnizione piana in EPDM.

F - 620

d	Rp	Code	PN	Cond.	€
16	1/2	GAUR16	12,5	10	19,61
20	3/4	GAUR20	12,5	10	22,84
25	1	GAUR25	12,5	10	29,78

d	Rp	Code	PN	Cond.	€
32	1 1/4	GAUR32	12,5	10	38,30
40	1 1/2	GAUR40	12,5	10	58,47

Raccordi di pressione

GABO



Calotta.
Femmina da incollare.

F - 620

d	Code	PN	Cond.	€
16	GABO16	12,5	10	3,19
20	GABO20	12,5	10	3,75
25	GABO25	12,5	10	4,33
32	GABO32	12,5	10	5,67
40	GABO40	12,5	10	9,04

d	Code	PN	Cond.	€
50	GABO50	12,5	10	11,29
63	GABO63	12,5	1	15,44
75	GABO75	12,5	1	38,45
90	GABO90	12,5	1	53,75
110	GABO110	12,5	1	91,61

GACS



Collare a guarnizione piana. Superficie striata.
Femmina da incollare.

F - 620

d	Code	PN	Cond.	€
50	GACS50	12,5	1	22,07
63	GACS63	12,5	1	31,11
75	GACS75	12,5	1	53,75

d	Code	PN	Cond.	€
90	GACS90	12,5	1	76,17
110	GACS110	12,5	1	106,18

Guarnizione piatta, vedere pagina 352.

Flange riempite in fibra di vetro, vedere pagina 350.

GA3P



Bocchettone in 3 pezzi GIRAIR®.
Femmina da incollare. O-ring in EPDM.

F - 620

d	Code	PN	Cond.	€
16	GA3P16	12,5	10	20,16
20	GA3P20	12,5	10	20,16
25	GA3P25	12,5	10	20,16
32	GA3P32	12,5	10	22,84

d	Code	PN	Cond.	€
40	GA3P40	12,5	10	33,01
50	GA3P50	12,5	10	38,65
63	GA3P63	12,5	1	51,46

GA3FP



Bocchettone 3 pezzi.
Femmina da incollare su d, maschio filettato conico su R. O-ring in EPDM.

F - 620

d	R	Code	PN	Cond.	€
16	3/8	GA3FP16	12,5	5	23,04
20	1/2	GA3FP20	12,5	5	25,45
25	3/4	GA3FP25	12,5	5	27,72
32	1	GA3FP32	12,5	5	36,03

d	Rp	Code	PN	Cond.	€
40	1 1/4	GA3FP40	12,5	5	55,23
50	1 1/2	GA3FP50	12,5	5	55,82
63	2	GA3FP63	12,5	1	66,93

Raccordi di pressione

GAMM



Manicotto filettato con anello di rinforzo.
Femmina da incollare su d, con filettatura passo gas cilindrica su Rp.

F - 620

d	Rp	Code	PN	Cond.	€
16	3/8	GAMM16	12,5	10	16,21
20	1/2	GAMM20	12,5	10	19,06
25	3/4	GAMM25	12,5	10	22,25
32	1	GAMM32	12,5	10	29,05

d	Rp	Code	PN	Cond.	€
40	1 1/4	GAMM40	12,5	10	52,21
50	1 1/2	GAMM50	12,5	10	69,19
63	2	GAMM63	12,5	1	91,24

GAEA



Adattatore filettato.
Femmina da incollare su d, con filettatura passo gas conica su R.

F - 620

d	R	Code	PN	Cond.	€
16	3/8	GAEA16	12,5	10	16,21
20	1/2	GAEA20	12,5	10	19,06
25	3/4	GAEA25	12,5	10	22,25
32	1	GAEA32	12,5	10	29,05

d	R	Code	PN	Cond.	€
40	1 1/4	GAEA40	12,5	10	52,21
50	1 1/2	GAEA50	12,5	10	69,19
63	2	GAEA63	12,5	1	91,24
75	2 1/2	GAEA75	12,5	1	111,44

GAEB



Tappo di adattamento filettato.
Femmina da incollare su d, con filettatura passo gas conica su R.

F - 620

d	R	Code	PN	Cond.	€
16	1/2	GAEB16	12,5	10	6,58
20	3/4	GAEB20	12,5	10	7,75
25	1	GAEB25	12,5	10	7,91

d	R	Code	PN	Cond.	€
32	1 1/4	GAEB32	12,5	10	12,82
40	1 1/2	GAEB40	12,5	10	23,96
50	2	GAEB50	12,5	10	34,14

GATG



raccordo a T filettato con anello di rinforzo.
Femmina da incollare su d, con filettatura passo gas cilindrica su Rp.

F - 620

d	Rp	Code	PN	Cond.	€
16	1/2	GATG1612	12,5	10	18,12
20	1/2	GATG2012	12,5	10	18,12
25	3/4	GATG2534	12,5	10	23,77

Raccordi di pressione

GA4G



Gomito a 90° filettato con anello di rinforzo.
Femmina da incollare su d, con filettatura passo gas cilindrica su Rp.

F - 620

d	Rp	Code	PN	Cond.	€
16	3/8	GA4G16	12,5	10	20,16
20	1/2	GA4G20	12,5	10	20,16
25	3/4	GA4G25	12,5	10	21,67

VALVOLE

GA2MBE



Valvola a sfera.
Con tappi femmina da incollare. Sede in PTFE. Guarnizione in EPDM.

F - 620

d	DN	Code	PN	Cond.	€
16	10	GA2MBE16	12,5	1	72,03
20	15	GA2MBE20	12,5	1	73,17
25	20	GA2MBE25	12,5	1	80,49
32	25	GA2MBE32	12,5	1	108,59

d	DN	Code	PN	Cond.	€
40	32	GA2MBE40	12,5	1	131,03
50	40	GA2MBE50	12,5	1	182,09
63	50	GA2MBE63	12,5	1	225,69

GA2MFE



Valvola a sfera grandi diametri.
Con tappi femmina da incollare. Sede in PTFE. Guarnizione in EPDM.

F - 620

d	DN	Code	PN	Cond.	€
75	65	GA2MFE75	12,5	1	531,67
90	80	GA2MFE90	12,5	1	531,67

d	DN	Code	PN	Cond.	€
110	100	GA2MFE110	12,5	1	706,31

GHR



Raccordo rapido di sicurezza - anti colpo di frusta (ISO 4 414) - profilo ISO C.
Per accessori o utensili pneumatici.

F - 620

d	passaggio	Code	Cond.	€
3/8	6 mm	GHRR38	10	63,93
1/2	6 mm	GHRR12	10	63,93

Raccordi rapidi di sicurezza, filetto maschio.

GHE



Raccordo rapido: profilo ISO C.
Per accessori o utensili pneumatici.

F - 620

d	passaggio	Code	Cond.	€
8 mm	6 mm	GHES8	10	15,85

Tappi per flessibile diametro 8 mm.

Colla e decapante

GAFIX



Polimero di saldatura per GIRAIR®.
Confezione con applicatore a rullo.

F - 625

Designazione	Code	Cond.	Colli	€
Lattina da 237ml	GAFIXPC	1	24	32,00
Lattina da 946 ml	GAFIXBC	1	8	90,91

CLEANER +



Decapante.

F - 625

Designazione	Code	Cond.	€
Lattina da 1 litro	CLEANER+	1	23,47

Per collegare tubi e raccordi GIRAIR® utilizzare sempre il decapante CLEANER+ e la colla GAFIX.
Seguire le istruzioni operative contenute nelle nostre istruzioni di installazione " SISTEMA GIRAIR® - Messa in opera - Raccomandazioni particolari",
disponibile su richiesta.

Condizioni di vendita

- **PREMESSE:** le nostre forniture comprendono i prodotti specificati nelle nostre «conferme di vendita» e saranno regolate dalle presenti condizioni che il cliente dichiara di conoscere ed accettare, salvo deroghe risultanti da esplicito accordo scritto. In particolare le forniture fatte all'Estero saranno disciplinate dagli «INCOTERMS» definiti dalla Camera di Commercio Internazionale.
- **PRODOTTI:** onde evitare spiacevoli malintesi, **per l'identificazione dei prodotti è consigliabile fare riferimento alla codifica commerciale riportata sui nostri listini.** L'accettazione dell'ordine è subordinata alla reale disponibilità del prodotto stesso.
- **CONFEZIONI:** per sveltire i tempi di consegna e facilitare al cliente l'immagazzinamento dei nostri prodotti è nostra facoltà ricondurre le quantità ordinate a multipli delle confezioni standard, indicate nei nostri listini a fianco di ciascun articolo.
- **MINIMO D'ORDINE:** per ordini con importo netto inferiore ad €258,23, verranno addebitati €15,50 a parziale recupero delle spese di spedizione/handling.
- **PREZZI:** i prezzi saranno quelli in vigore al momento dell'ordine, salvo che il cliente richieda una consegna dilazionata, nel qual caso saranno quelli in vigore al momento della prevista spedizione. I nostri prezzi includono il costo del normale imballaggio; eventuali imballaggi particolari, richiesti espressamente dal cliente, verranno addebitati al costo.
- **CONSEGNA:** la consegna s'intende convenuta franco nostri magazzini o depositi ed in generale pronta salvo il venduto. Per gli articoli non disponibili, verranno indicati i termini di consegna previsti; essi però non potranno essere in alcun modo ritenuti vincolanti o impegnativi. Qualora, per qualsiasi motivo, tali termini non fossero rispettati, l'acquirente potrà chiedere l'annullamento dell'ordine soltanto quando il ritardo superi i tre mesi dalla data di consegna da noi indicata. Trascorso tale termine è altresì nostra facoltà provvedere all'annullamento degli ordini per articoli il cui ritardo fosse dovuto a seri problemi di produzione.
- **SPEDIZIONE:** nei casi in cui il mezzo di spedizione non sia esplicitamente indicato dal cliente, la spedizione verrà effettuata nel modo da noi ritenuto più idoneo. La merce, anche se venduta franco destino, viaggia a rischio e pericolo del cliente. L'eventuale copertura assicurativa viene effettuata solo su specifica richiesta ed a spese del cliente.
- **PAGAMENTO:** per nessun motivo e a nessun titolo il cliente può differire i pagamenti oltre i termini pattuiti. Sui pagamenti ritardati addebiteremo di pieno diritto gli interessi valutati al tasso corrente di sconto in Italia aumentato di 3 unità %. Qualora non fosse espressamente indicato, il pagamento deve intendersi tramite bonifico bancario non oltre 30 giorni dalla data della fattura.
- **RISERVA DI PROPRIETÀ:** i prodotti forniti resteranno di nostra proprietà fino al totale pagamento di essi.
- **GARANZIA:** i nostri prodotti sono garantiti di buona qualità e conformi agli standard pubblicizzati nei nostri cataloghi. La nostra garanzia si limita alla riparazione e/o alla sostituzione dei nostri materiali, con la completa esclusione di qualsiasi altra responsabilità ed in particolare dei danni comunque causati dall'uso improprio dei nostri prodotti. La garanzia decade qualora:
 - sia trascorso più di un anno dalla consegna del materiale;
 - il materiale sia usato al di fuori delle condizioni di esercizio da noi indicate;
 - il materiale sia stato modificato da personale non facente parte della nostra società. A tale proposito si fa notare che l'acquirente incorre in tutte le responsabilità di legge per qualsiasi modifica apportata ai nostri articoli.

Eventuali incidenti in cui fossero coinvolti i nostri prodotti ci dovranno essere segnalati immediatamente e comunque non oltre 24 ore dal loro verificarsi.

- **RECLAMI:** saranno presi in considerazione soltanto i reclami che ci perverranno tramite lettera raccomandata entro 30 giorni dalla data di fatturazione. In particolare, non verranno accettati materiali di ritorno la cui rispeditura, franco nostri magazzini, non sia stata preventivamente autorizzata dai nostri funzionari competenti.
- **CONTROVERSIE:** per qualsiasi controversia che non si potesse risolvere amichevolmente e/o con l'intervento di un Collegio Arbitrale, sarà competente il Foro di Genova.
- **ASSISTENZA:** i nostri Servizi Tecnici e Commerciali sono a completa disposizione dei clienti per fornire ogni tipo di informazione sulle caratteristiche ed i campi di applicazione dei nostri prodotti.

Queste condizioni generali annullano tutte le precedenti e sono soggette a cambiamenti senza alcun preavviso.

Tutte le informazioni contenute nella presente raccolta sono fornite in buona fede e sono aggiornate alla data della pubblicazione della stessa.

I disegni e le fotografie contenute in questo listino sono fornite solo a titolo indicativo.

IL SISTEMA GIRAIR® È DISTRIBUITO DA :

FIP Formatura Iniezione Polimeri

Loc. Pian di Parata, 16015 Casella Genova Italy

Tel. +39 0109621.1 – Fax +39 010 9621.209

info.fip@alixaxis.com

www.alixaxis.it

UNI EN
ISO 9001
QUALITÀ

UNI EN
ISO 14001
GESTIONE
AMBIENTALE

